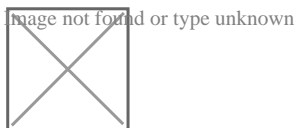


REGISTRO.BR - Como alterar o ID Técnico de um domínio para a Mageshop

Neste tutorial você aprenderá a inserir o nosso ID Técnico no seu domínio, para podermos auxiliar na configuração da sua loja.

O nosso ID é: AWDWE

Acesse o site <https://www.registro.br>



Clique em Acessar Conta



 [ACESSAR CONTA](#)

[Sobre Domínios](#) ▾

[Tecnologia](#) ▾

[Ajuda](#) ▾

[Quem Somos](#)

[Contato](#)

[REGISTRE](#)

Registre o domínio .br certo para você

Digite seus dados de acesso e clique em Acessar

ACESSAR CONTA

Código, CPF, CNPJ, ou domínio

» Não lembro

Digite sua senha

» Não lembro ou não tenho a senha







Não sou um robô



reCAPTCHA
Privacidade - Termos

ACESSAR

Utilize o campo de busca para localizar seu domínio e então clique sobre ele na listagem:

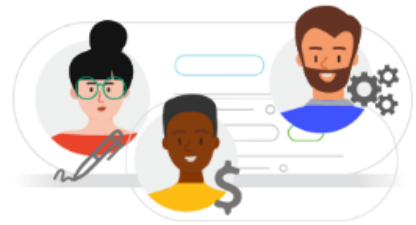
 DOMÍNIOS		 TITULARIDADE	 NUMERO
magesh			
DOMÍNIO ↓	STATUS		
MAGESHOP.COM.BR	 Publicado		

Localize a informação CONTATOS e clique na opção ALTERAR CONTATOS

Contatos

É possível delegar contatos distintos para acesso a um domínio. O contato administrativo pode alterar os servidores DNS e alterar os contatos técnico e cobrança. O contato técnico apenas altera os servidores DNS. O contato cobrança somente recebe uma cópia dos avisos de cobrança do domínio.

» Saiba mais



Contato administrativo

AWDWE - 4aw Desenvolvimento Web

Contato administrativo

AWDWE

» Pesquisar usuário

Contato técnico

AWDWE - 4aw Desenvolvimento Web

Contato técnico

AWDWE

» Pesquisar usuário



Contato de cobrança

AWDWE - 4aw Desenvolvimento Web

Contato de cobrança

AWDWE

» Pesquisar usuário

SALVAR ALTERAÇÕES

Digite o novo Contato AWDWE no campo desejado e clique em SALVAR ALTERAÇÕES

Revision #3

Created Thu, Jul 5, 2018 12:29 PM by Sidenei Steinbach

Updated Thu, Nov 21, 2024 7:56 PM by

